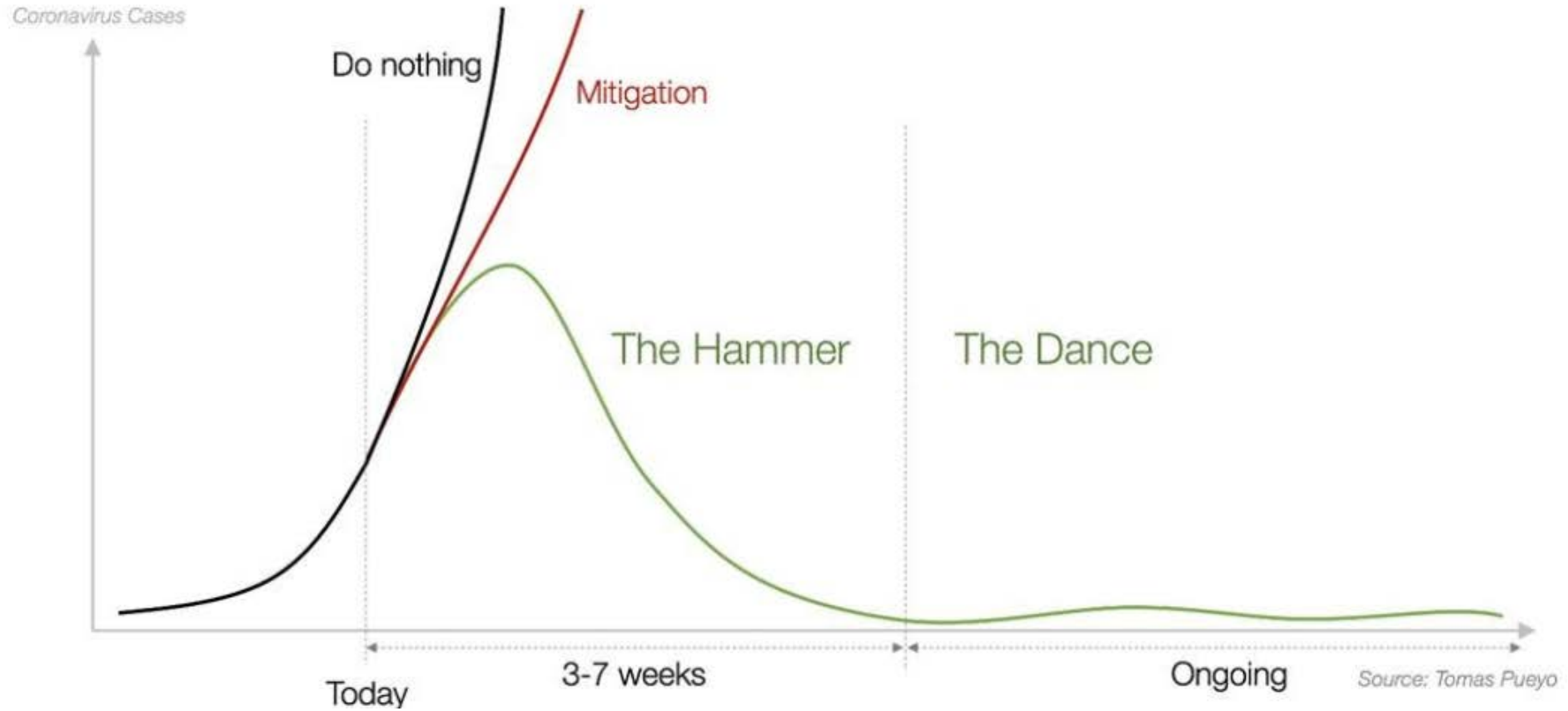
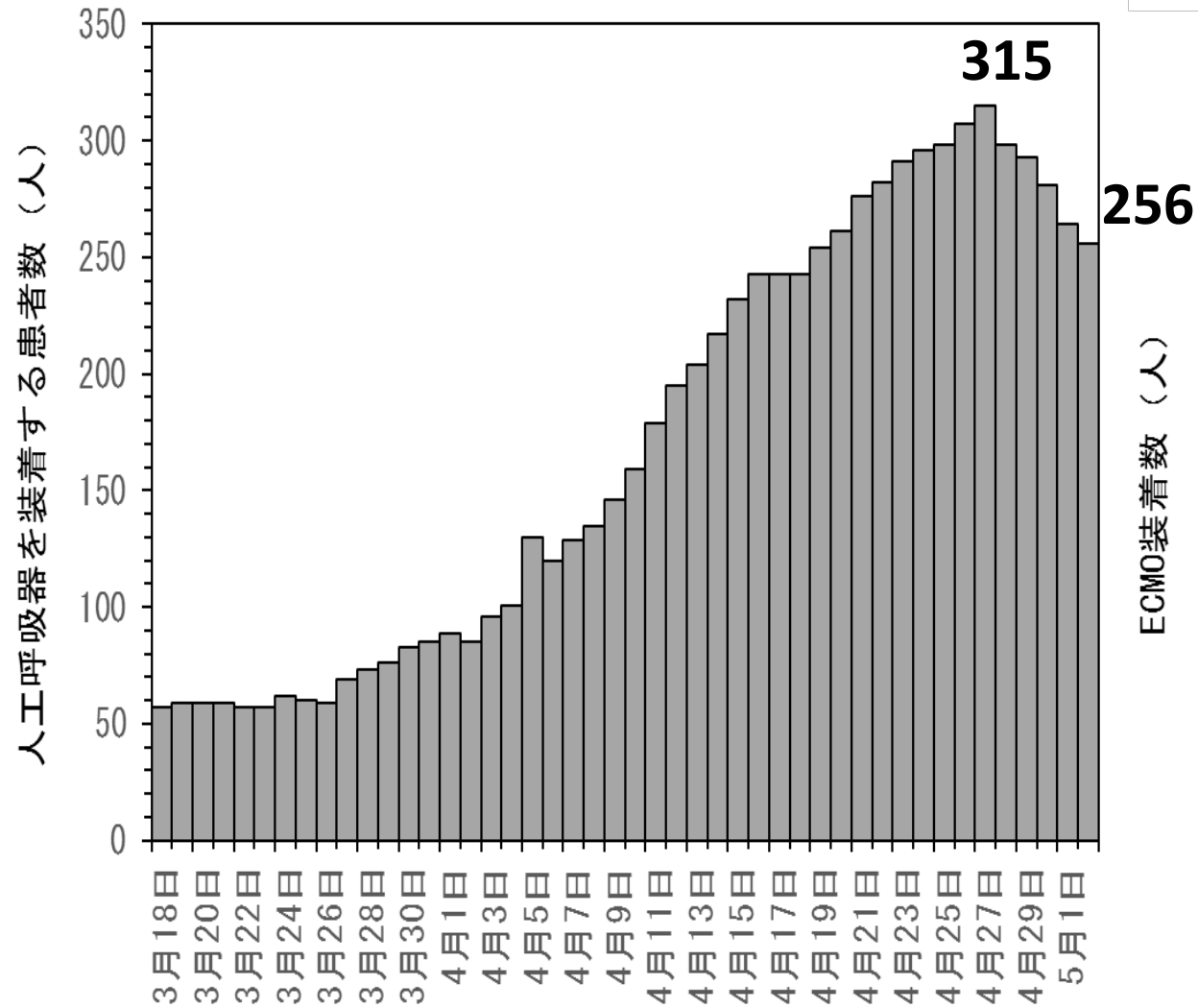


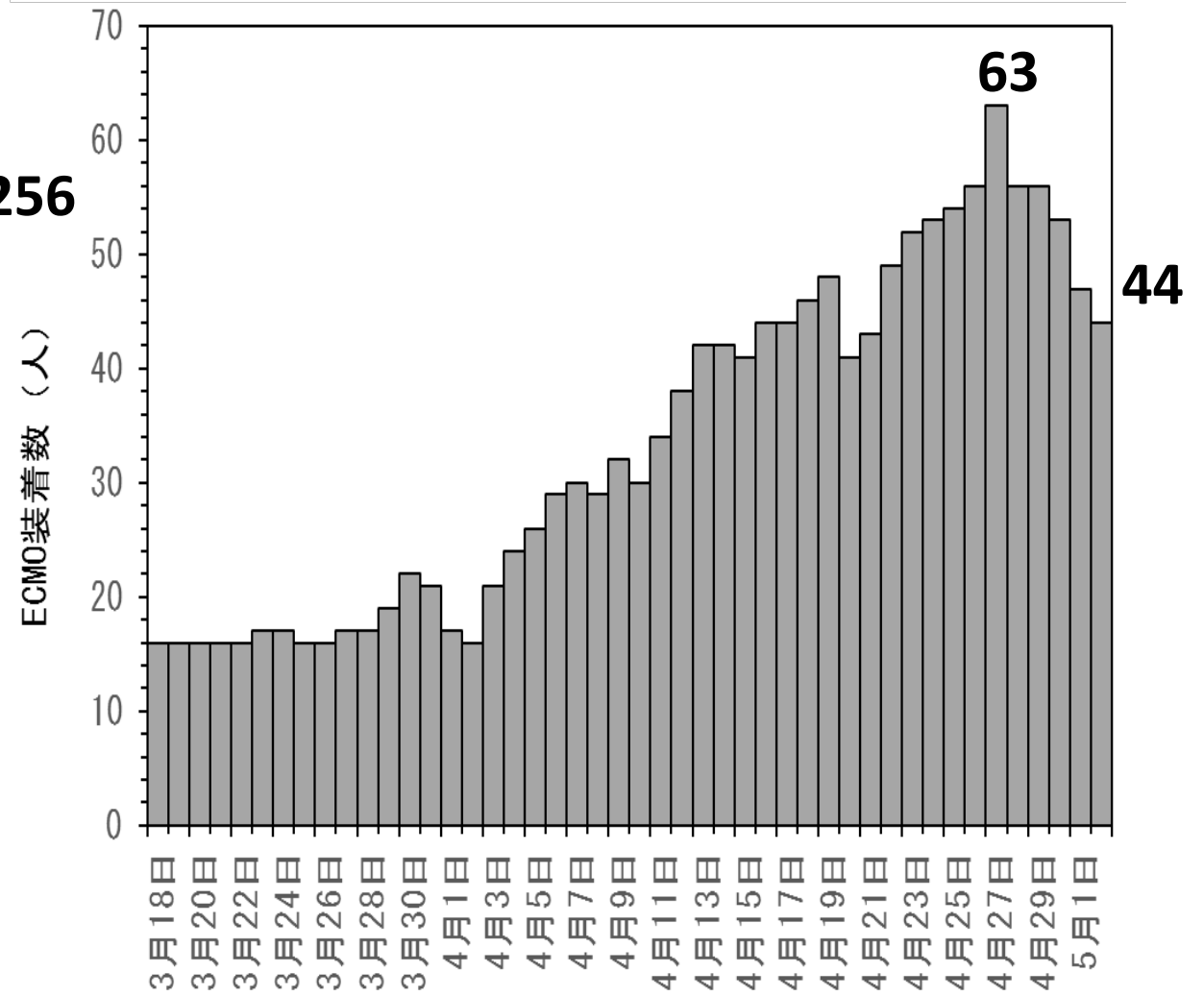
# Hammer and Dance



# 全国で人工呼吸器を要する 確定患者数の推移



# 全国でECMO装着の 患者数の推移



※日本集中治療医学会の日本COVID-19対策 ECMOnetによる集計

# 全国で引き続き取り組むべきこと

「三つの密」の徹底回避

手洗いや人と人の距離の確保など  
基本的な感染対策の徹底

全国的・大規模イベントの  
自粛

都道府県をまたぐ移動の  
極力回避

繁華街の接待を伴う飲食店への  
外出自粛

# 施設の使用制限等に関する今後の方針

## < 特定警戒都道府県 >

施設類型	今後の措置	留意点
<ul style="list-style-type: none"> <li>○博物館、美術館又は図書館</li> <li>○公園、動植物園（屋外のもの）</li> <li>* リスクの態様や生活健康等の影響を踏まえたもの</li> </ul>	<b>緩和・解除</b>	<ul style="list-style-type: none"> <li>* 徹底した感染防止対策が前提（必要があれば入場制限等も実施）</li> <li>* その他の施設類型も、地域の感染状況等を踏まえて、都道府県において適切に判断（例：ゴルフ場はクラブハウス等の使用を控えて解除可等）</li> </ul>

(注) 引き続き、感染の拡大につながるおそれのある施設の使用制限の要請等を行うなど、地域の感染状況等に応じて、都道府県において適切に判断。

## < 特定警戒都道府県以外の特定都道府県 >

施設類型	今後の措置	留意点
< これまでにクラスターが基本的に発生していない施設類型 >		
<ul style="list-style-type: none"> <li>○劇場、観覧場、映画館又は演芸場</li> <li>○集会場又は公会堂、展示場</li> <li>○博物館、美術館又は図書館</li> <li>○百貨店、マーケット、その他物品販売業</li> <li>○理髪店、質屋、その他サービス業 等</li> </ul>	<b>緩和・解除</b>	<ul style="list-style-type: none"> <li>* 徹底した感染防止対策が前提</li> <li>* 緩和・解除は左の例に限らないが、「三密」の発生のしやすさや地域の感染状況等を踏まえ、各都道府県で適切に判断。（例：ゴルフ場）</li> </ul>
< これまでにクラスターが発生した主な施設類型 >		
<ul style="list-style-type: none"> <li>○スポーツジム等の屋内運動施設、バー</li> <li>○キャバレー、ナイトクラブ等の接待を伴う飲食店</li> <li>○カラオケ・ライブハウス等</li> </ul>	<b>格段の留意</b>	<ul style="list-style-type: none"> <li>△</li> <li>×</li> <li>×</li> <li>* 地域の感染状況等を踏まえ、各都道府県で適切に判断。</li> </ul>
<ul style="list-style-type: none"> <li>○食堂、レストラン等の接待を伴わない飲食店</li> </ul>	<b>時間短縮等の緩和</b>	<ul style="list-style-type: none"> <li>* 徹底した感染防止対策等が前提</li> </ul>
<ul style="list-style-type: none"> <li>○保育所、介護老人保健施設等</li> <li>○医療機関、企業、官公庁等</li> </ul>	<b>事業継続</b>	<ul style="list-style-type: none"> <li>* 徹底した感染防止対策等が前提</li> </ul>

# 緊急事態措置の対象地域の考え方

(以下の状況等を踏まえて総合的に判断)

## これまでの要件

(特定警戒都道府県の指定に活用)

- ① 累積患者数が100人超
- ② 感染経路の不明な患者数が半数程度以上
- ③ 倍加時間が10日未満
- ④ 近隣都道府県の感染状況

等

## これからの要件

(特定都道府県からの解除に活用)

- ① 累積患者数が一定以下  
(直近2~3週間)
- ② 感染経路の不明な患者数が一定以下
- ③ PCR等の検査を含む医療提供体制
- ④ 近隣都道府県の感染状況

等